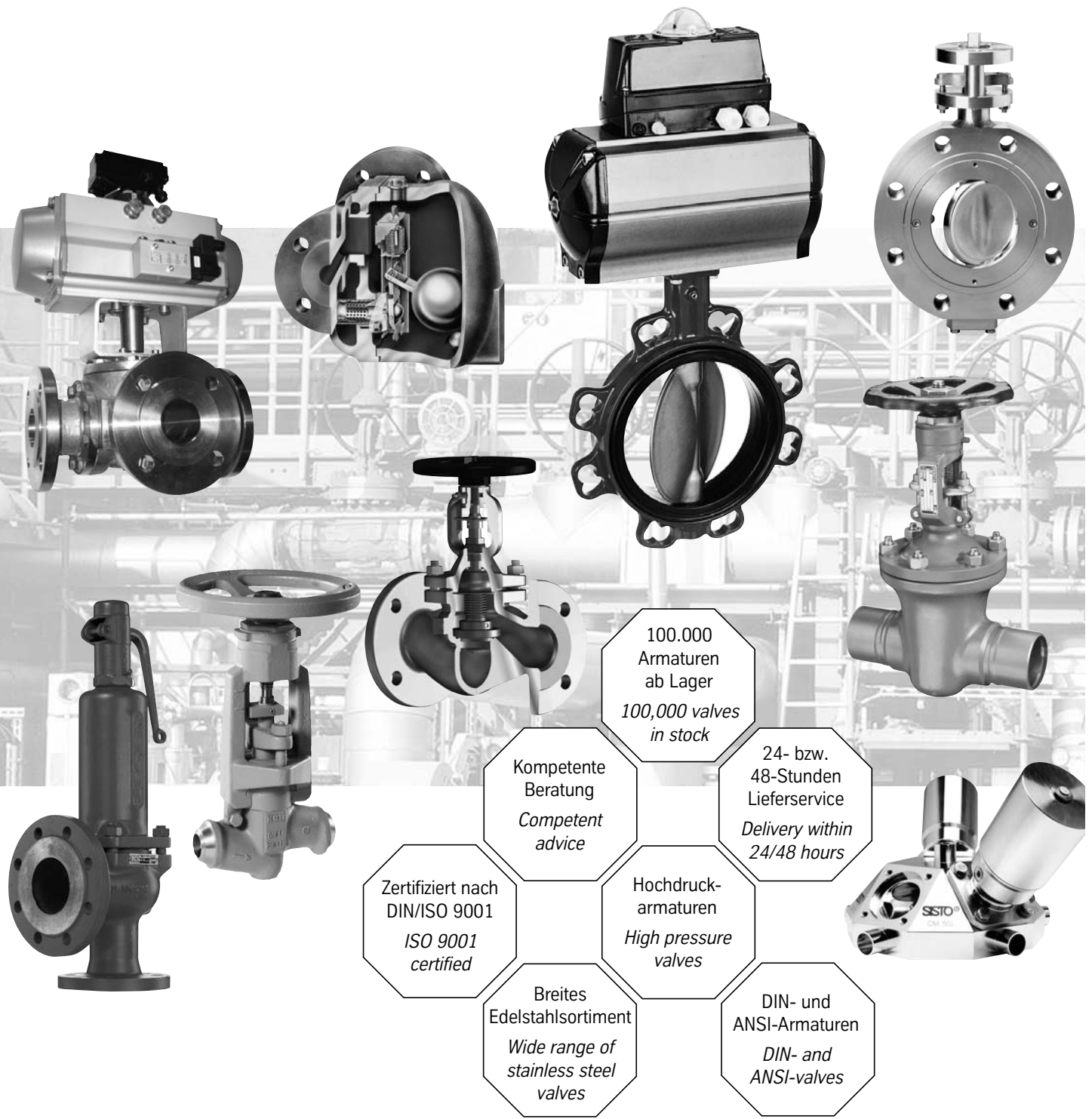


# Kompetenz für Armaturen »DAS ARMATURENZENTRUM«®



100.000  
Armaturen  
ab Lager  
*100,000 valves  
in stock*

Kompetente  
Beratung  
*Competent  
advice*

24- bzw.  
48-Stunden  
Lieferservice  
*Delivery within  
24/48 hours*

Zertifiziert nach  
DIN/ISO 9001  
*ISO 9001  
certified*

Hochdruck-  
armaturen  
*High pressure  
valves*

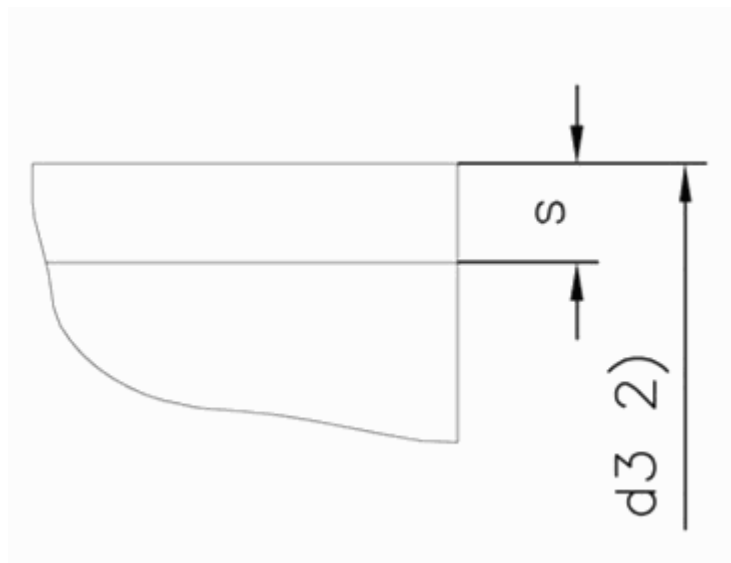
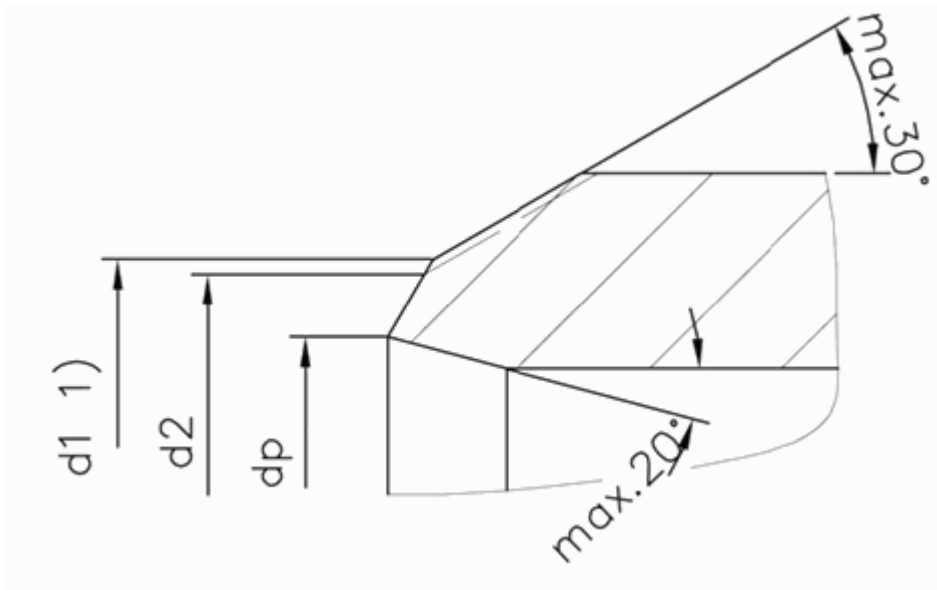
Breites  
Edelstahlsortiment  
*Wide range of  
stainless steel  
valves*

DIN- und  
ANSI-Armaturen  
*DIN- and  
ANSI-valves*

## Armaturen-Preisliste 2008

nach DIN/ISO 9001  
zertifiziert

# Rohr- und Armaturenanschlussabmessungen



1)  $d1$  ist die maximal zulässige Vergrößerung des Außendurchmessers;  
sie gilt im Allgemeinen für Stahlguss und schweißgeeigneten Temperguss.

2)  $d3$  ist der Außendurchmesser des zugehörigen Stahlrohres Reihe 1 nach ISO 4200-1985

DN		Reihe 1 bis PN 40	Reihe 2 bis PN 63	Reihe 3 bis PN 100	Reihe 4 bis PN 160
10	d1	20.0	20.0	20.0	20.0
	d2	18.0	18.0	18.0	18.0
	dp (DIN 2559)	13.0	13.0	13.0	13.0
	d3	17.2	17.2	17.2	17.2
	s	2.0	2.0	2.0	2.0
15	d1	24.0	24.0	24.0	24.0
	d2	22.0	22.0	22.0	22.0
	dp (DIN 2559)	17.0	17.0	17.0	17.0
	d3	21.3	21.3	21.3	21.3
	s	2.0	2.0	2.0	2.0
20	d1	31.0			
	d2	28.0			
	dp (DIN 2559)	22.0			
	d3	26.9			
	s	2.3			
25	d1	37.0	37.0	37.0	37.0
	d2	34.0	34.0	34.0	34.0
	dp (DIN 2559)	28.5	28.5	28.5	27.0
	d3	33.7	33.7	33.7	33.7
	s	2.6	2.6	2.6	3.2
40	d1	54.0	54.0	54.0	54.0
	d2	49.0	49.0	49.0	49.0
	dp (DIN 2559)	43.0	43.0	43.0	41.0
	d3	48.3	48.3	48.3	48.3
	s	2.6	2.6	2.6	3.6
50	d1	67.0	67.0	67.0	67.0
	d2	61.0	61.0	61.0	61.0
	dp (DIN 2559)	54.0	54.0	54.0	52.5
	d3	60.3	60.3	60.3	60.3
	s	3.2	3.2	3.2	4.0
65	d1	83.0	83.0	83.0	83.0
	d2	77.0	77.0	77.0	77.0
	dp (DIN 2559)	69.0	69.0	69.0	65.0
	d3	76.1	76.1	76.1	76.1
	s	3.6	3.6	3.6	5.6
80	d1	96.0	96.0	96.0	96.0
	d2	90.0	90.0	90.0	90.0
	dp (DIN 2559)	81.0	81.0	81.0	76.5
	d3	88.9	88.9	88.9	88.9
	s	4.0	4.0	4.0	6.3
100	d1	121.0	121.0	121.0	121.0
	d2	115.0	115.0	115.0	115.0
	dp (DIN 2559)	104.0	104.0	104.0	98.5
	d3	114.3	114.3	114.3	114.3
	s	5.0	5.0	5.0	8.0
125	d1	147.0	147.0	147.0	147.0
	d2	141.0	141.0	141.0	141.0
	dp (DIN 2559)	130.5	130.5	127.0	120.5
	d3	139.7	139.7	139.7	139.7
	s	4.5	4.5	6.3	10.0
150	d1	176.0	176.0	176.0	176.0
	d2	170.0	170.0	170.0	170.0
	dp (DIN 2559)	156.5	156.5	154.0	144.5
	d3	168.3	168.3	168.3	168.3
	s	5.6	5.6	7.1	12.5
200	d1	228.0	228.0	228.0	228.0
	d2	222.0	222.0	222.0	222.0
	dp (DIN 2559)	204.5	204.5	199.5	189.0
	d3	219.1	219.1	219.1	219.1
	s	7.1	7.1	10.0	16.0