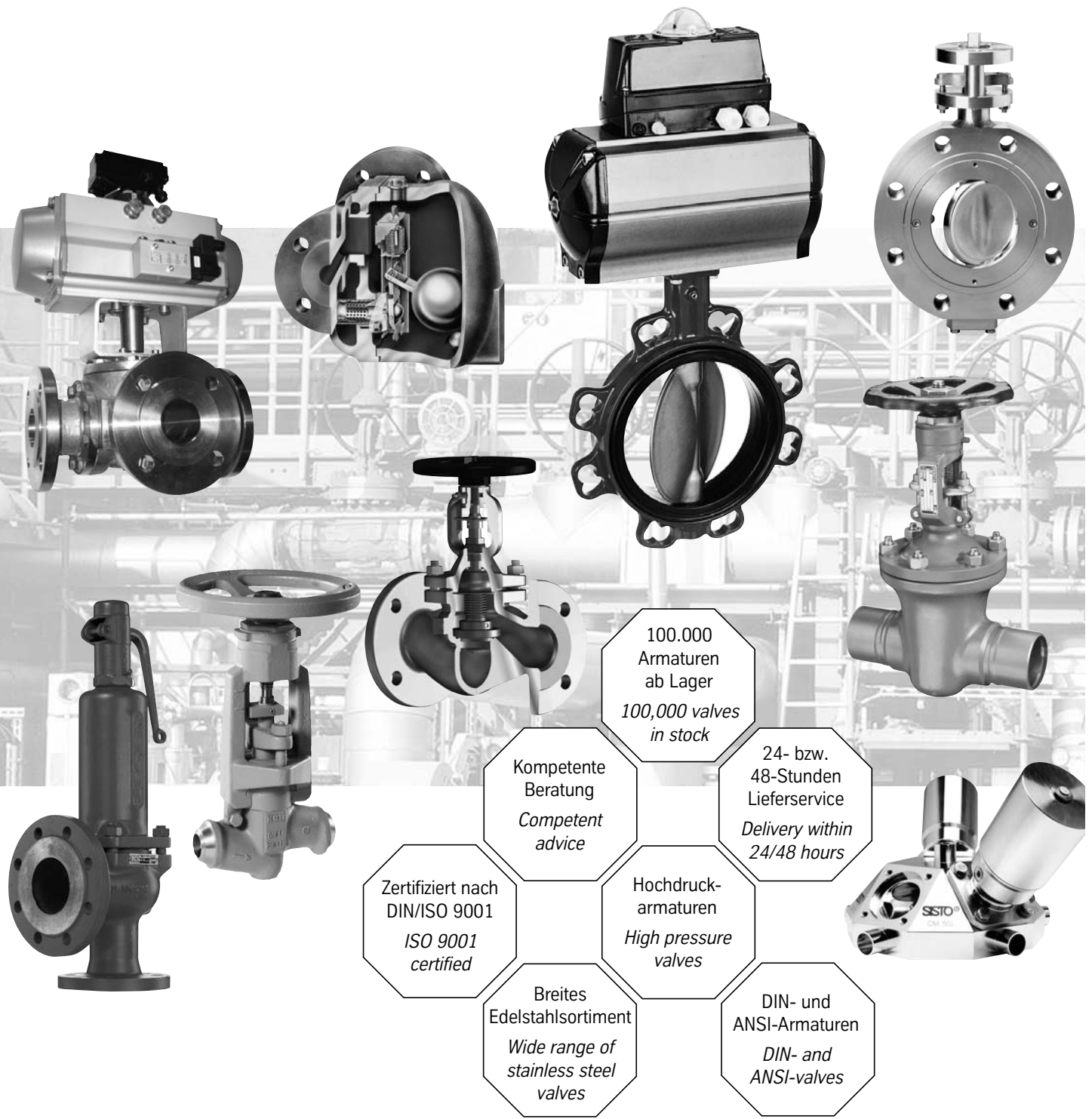


Kompetenz für Armaturen »DAS ARMATURENZENTRUM«®



100.000
Armaturen
ab Lager
*100,000 valves
in stock*

Kompetente
Beratung
*Competent
advice*

24- bzw.
48-Stunden
Lieferservice
*Delivery within
24/48 hours*

Zertifiziert nach
DIN/ISO 9001
*ISO 9001
certified*

Hochdruck-
armaturen
*High pressure
valves*

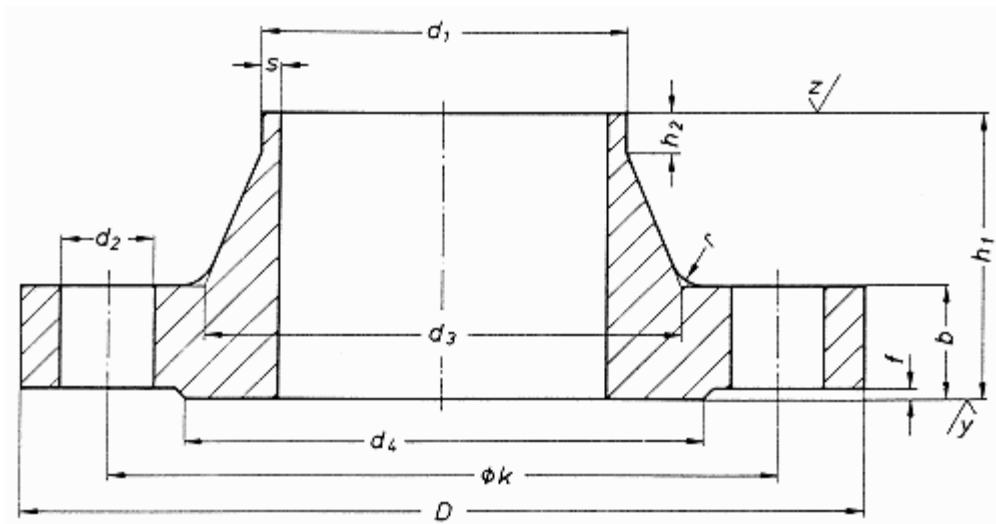
Breites
Edelstahlsortiment
*Wide range of
stainless steel
valves*

DIN- und
ANSI-Armaturen
*DIN- and
ANSI-valves*

Armaturen-Preisliste 2008

nach DIN/ISO 9001
zertifiziert

Flanschmaße



Legende

- D = Flanschdurchmesser
- d4 = Flanschdichtleiste
- d2 = Durchmesser Loch
- k = Lochkreis
- Anzahl = Lochanzahl

Alle Angaben ohne Gewähr. Druckfehler und Irrtümer vorbehalten.

Flanschmaße nach DIN 2501

PN 6

DN	D	d4	k	Anzahl	Gewinde	d2
15	80	40	55	4	M10	11
20	90	50	65	4	M10	11
25	100	60	75	4	M10	11
32	120	70	90	4	M12	14
40	130	80	100	4	M12	14
50	140	90	110	4	M12	14
65	160	110	130	4	M12	14
80	190	128	150	4	M16	18
100	210	148	170	4	M16	18
125	240	178	200	8	M16	18
150	265	202	225	8	M16	18
200	320	258	280	8	M16	18
250	375	312	335	12	M16	18
300	440	365	395	12	M20	22
350	490	415	445	12	M20	22
400	540	465	495	16	M20	22
450	595	520	550	16	M20	22
500	645	570	600	20	M20	22
600	755	670	705	20	M24	26
700	860	775	810	24	M24	26
800	975	880	920	24	M27	30
900	1075	980	1020	24	M27	30
1000	1175	1080	1120	28	M27	30

Flanschmaße nach DIN 2501

PN 10

DN	D	d4	k	Anzahl	Gewinde	d2
15	95	45	65	4	M12	14
20	105	58	75	4	M12	14
25	115	68	85	4	M12	14
32	140	78	100	4	M16	18
40	150	88	110	4	M16	18
50	165	102	125	4	M16	18
65	185	122	145	4	M16	18
80	200	138	160	8	M16	18
100	220	158	180	8	M16	18
125	250	188	210	8	M16	18
150	285	212	240	8	M20	22
200	340	268	295	8	M20	22
250	395	320	350	12	M20	22
300	445	370	400	12	M20	22
350	505	430	460	16	M20	22
400	565	482	515	16	M24	26
450	615	532	565	20	M24	26
500	670	585	620	20	M24	26
600	780	685	725	20	M27	30
700	895	800	840	24	M27	30
800	1015	905	950	24	M30	33
900	1115	1005	1050	28	M30	33
1000	1230	1110	1160	28	M33	36

Flanschmaße nach DIN 2501

PN 16

DN	D	d4	k	Anzahl	Gewinde	d2
15	95	45	65	4	M12	14
20	105	58	75	4	M12	14
25	115	68	85	4	M12	14
32	140	78	100	4	M16	18
40	150	88	110	4	M16	18
50	165	102	125	4	M16	18
65	185	122	145	4	M16	18
80	200	138	160	8	M16	18
100	220	158	180	8	M16	18
125	250	188	210	8	M16	18
150	285	212	240	8	M20	22
200	340	268	295	12	M20	22
250	405	320	355	12	M24	26
300	460	378	410	12	M24	26
350	520	438	470	16	M24	26
400	580	490	525	16	M27	30
450	640	550	585	20	M27	30
500	715	610	650	20	M30	33
600	840	725	770	20	M33	36
700	910	795	840	24	M33	36
800	1025	900	950	24	M36	39
900	1125	1000	1050	28	M36	39
1000	1255	1115	1170	28	M39	42

Flansche nach DIN 2501

PN 25

DN	D	d4	k	Anzahl	Gewinde	d2
15	95	45	65	4	M12	14
20	105	58	75	4	M12	14
25	115	68	85	4	M12	14
32	140	78	100	4	M16	18
40	150	88	110	4	M16	18
50	165	102	125	4	M16	18
65	185	122	145	8	M16	18
80	200	138	160	8	M16	18
100	235	162	190	8	M20	22
125	270	188	220	8	M24	26
150	300	218	250	8	M24	26
200	360	278	310	12	M24	26
250	425	335	370	12	M27	30
300	485	395	430	16	M27	30
350	555	450	490	16	M30	33
400	620	505	550	16	M33	36
500	730	615	660	20	M33	36
600	845	720	770	20	M36	39
700	960	820	875	24	M39	42
800	1085	930	990	24	M45	48
900	1185	1030	1090	28	M45	48
1000	1320	1140	1210	28	M52	56

Flanschmaße nach DIN 2501

PN 40

DN	D	d4	k	Anzahl	Gewinde	d2
15	95	45	65	4	M12	14
20	105	58	75	4	M12	14
25	115	68	85	4	M12	14
32	140	78	100	4	M16	18
40	150	88	110	4	M16	18
50	165	102	125	4	M16	18
65	185	122	145	4	M16	18
80	200	138	160	8	M16	18
100	235	162	190	8	M20	22
125	270	188	220	8	M24	26
150	300	218	250	8	M24	26
200	375	285	320	12	M27	30
250	450	345	385	12	M30	33
300	515	410	450	16	M30	33
350	580	465	510	16	M33	36
400	660	535	585	16	M36	39
500	755	615	670	20	M39	42
600	890	735	795	20	M45	48
700	995	840	900	24	M45	48
800	1140	960	1030	24	M52	56

Flanschmaße nach DIN 2501

PN 63

DN	D	d4	k	Anzahl	Gewinde	d2
15	105	45	75	4	M12	14
20	130	60	90	4	M16	18
25	140	68	100	4	M16	18
32	155	78	110	4	M20	22
40	170	88	125	4	M20	22
50	180	102	135	4	M20	22
65	205	122	160	8	M20	22
80	215	138	170	8	M20	22
100	250	162	200	8	M24	26
125	295	188	240	8	M27	30
150	345	218	280	8	M30	33
200	415	285	345	12	M33	36
250	470	345	400	12	M33	36
300	530	410	460	16	M33	36

Alle Angaben ohne Gewähr.
Irrtümer und Druckfehler vorbehalten.

**Flanschmaße nach DIN 2501
PN 100**

DN	D	d4	k	Anzahl	Gewinde	d2
15	105	45	75	4	M12	14
20	130	60	90	4	M16	18
25	140	68	100	4	M16	18
32	155	78	110	4	M20	22
40	170	88	125	4	M20	22
50	195	102	145	4	M24	26
65	220	122	170	8	M24	26
80	230	138	180	8	M24	26
100	265	162	210	8	M27	30
125	315	188	250	8	M30	33
150	355	218	290	12	M30	33
200	430	285	360	12	M33	36
250	505	345	430	12	M36	39
300	585	410	500	16	M39	42

**Flanschmaße nach DIN 2501
PN 160**

DN	D	d4	k	Anzahl	Gewinde	d2
15	105	45	75	4	M12	14
20	130	60	90	4	M16	18
25	140	68	100	4	M16	18
32	155	78	110	4	M20	22
40	170	88	125	4	M20	22
50	195	102	145	4	M24	26
65	220	122	170	8	M24	26
80	230	138	180	8	M24	26
100	265	162	210	8	M27	30
125	315	188	250	8	M30	33
150	355	218	290	12	M30	33
200	430	285	360	12	M33	36
250	505	345	430	12	M36	39
300	585	410	500	16	M39	42

Alle Angaben ohne Gewähr.
Irrtümer und Druckfehler vorbehalten.

www.cib.com